

**Collaborazione tra servizi, scuola e  
famiglie?**

**“Si può fare!”**

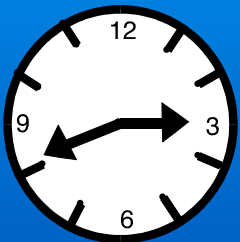
**Sara Bergonzi, Elisa Bernasconi**

**Ambulatorio Riabilitativo Minori  
FONDAZIONE SOSPIRO**

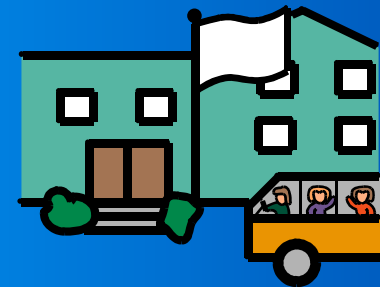
# Diamo i numeri...

$$\begin{array}{r} 2 \\ + 3 \\ \hline 5 \end{array} \quad \begin{array}{r} 3 \\ - 1 \\ \hline 2 \end{array}$$

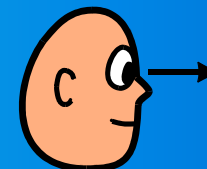
- **BAMBINI SEGUITI:**
  - n° 2 Sc. Infanzia
  - n° 5 Sc. Elementare
- **ORE:**
  - 5 giornate di supervisione di gruppo scuola e famiglia
  - 1,5 h di interventi di supervisione a scuola al mese, per ciascun bambino (TOTALE ORE: 84)



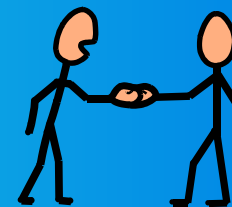
# Quali interventi nella scuola?



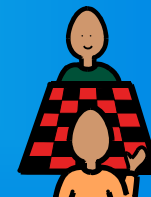
- Osservazione del tempo scuola



- Colloqui con gli insegnanti



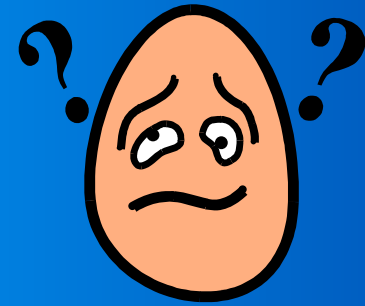
- Interventi diretti col bambino



- Interventi diretti nel piccolo gruppo



# I motivi alla base del modello e della scelta:



- Economia / tempo intensivo
- Condivisione tra servizi, scuola e famiglia
- Creazione di un sapere collettivo spendibile sul territorio
- Sperimentazione di un nuovo modello possibile

## PUNTI DI FORZA



## CRITICITA'

**-Progetto condiviso**

**-Linguaggio comune: dalla teoria alla pratica**

**- Strumenti: dalla teoria alla pratica**

**- Osservazione indiretta esterna: ricchezza di informazioni**

**- Situazioni di fraintendimento**

**-Osservazione indiretta: situazione poco naturalistica, inizialmente**

## **PUNTI DI FORZA**



## **CRITICITA'**

- **Interventi diretti: “far vedere”**
- **Sperimentazione diretta di materiali**
- **Progettazione condivisa di materiali e strumenti**
- **Velocità nei tempi di realizzazione di attività; crescita, sviluppo degli obiettivi**

- **Gestione dell'imprevisto**
- **Tempo, impegno, energia e fatica**

## PUNTI DI FORZA



## CRITICITA'

- Coinvolgimento dei compagni di classe
- Coinvolgimento del corpo insegnanti
- Passione e motivazione
- Individualità, diversità-ricchezze personali
- SQUADRA

- Coinvolgimento di tutto il corpo insegnanti
- Individualità, diversità-ricchezze personali
- Impiego importante di tempo per gli operatori

**INDIVIDUALIZZABILITA'**

**FLESSIBILITA'**

**GENERALIZZABILITA'**



# **UN MODELLO CONDIVISO**

**NON PUO' NASCERE SENZA IL CONTRIBUTO DI  
TUTTA LA SQUADRA.**

**Alcune idee che vorremmo far crescere con  
voi...**

**PERCHE' LA CREAZIONE DI UN MODELLO DI  
LAVORO EFFICACE POSSA ESSERE  
GENERALIZZABILE**

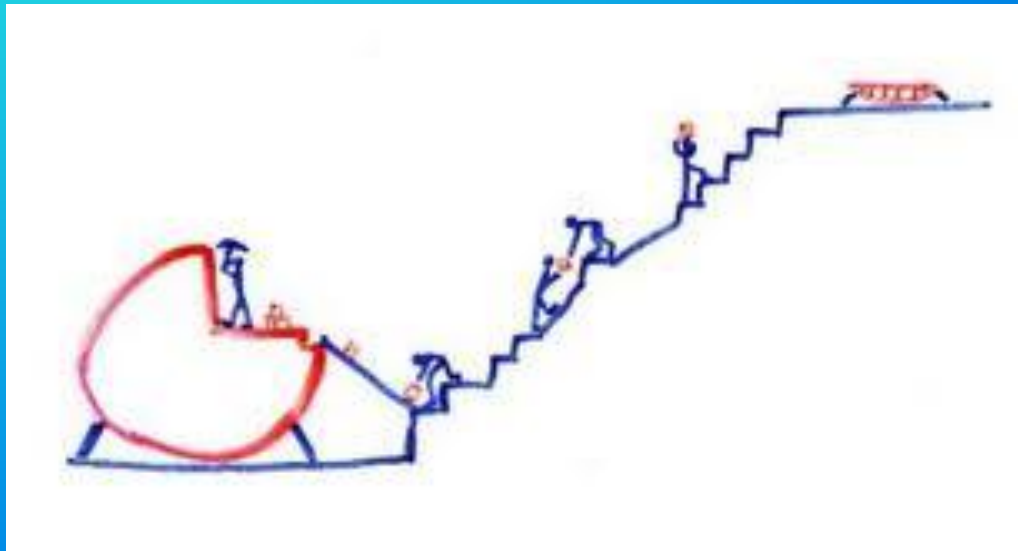


# Quale futuro possibile?

Data l'importanza della collaborazione tra scuola, famiglia e servizi, quali modelli possibili si possono realizzare?

- Presa in carico da parte dei servizi, un operatore collabora con la singola scuola e la singola famiglia (COSTOSO!);
- Presa in carico da parte dei servizi, un operatore collabora con una scuola che accoglie più bambini e con le singole famiglie;
- Creazione sul territorio di scuole “pilota” con sapere ed esperienza che collaborano con i servizi e le famiglie (MODELLO PIU' ECOLOGICO!)

Grazie a tutti e...



...DIAMOCI UNA MANO!