

Per una scuola “buona”



Leno 30 aprile 2015

Direttiva n. 11/2014

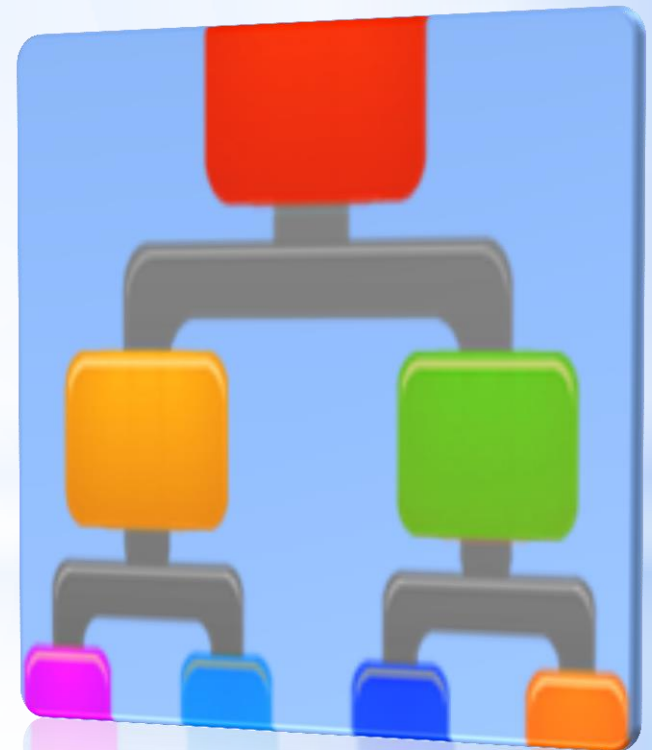
Priorità strategiche del SNV per il triennio 2014/17

- * “Il RAV esprime la capacità della scuola di compiere un’autentica autoanalisi dei propri **punti di forza e di criticità**, alla luce dei dati comparabili.
- * Inoltre consente di **porre in relazione** esiti di apprendimento con i processi organizzativi-didattici all’interno del contesto socio-culturale,
- * di individuare le **priorità e gli obiettivi di miglioramento**.
- * Consolida l’**identità e l’autonomia** della scuola,
- * rafforza le **relazioni collaborative** tra gli operatori e
- * **responsabilizza tutta la comunità scolastica** nel perseguimento dei migliori risultati.”



Organizzazione

- * **Funzione strumentale:**
Coordinatore delle attività di valutazione e autovalutazione (area 1 del POF)
- * **Nucleo di autovalutazione**
- * **Commissione di valutazione**



Stato dell'arte

Aggiornamento

- *UST
- *Comunità e Scuola
- *Incontri territoriali a Bagnolo



Condivisione

- * Aggiornamento con Previtale rivolto al CD, CI, e rappresentanza delle istituzioni: Autovalutazione
- * Lettura e analisi del RAV in Commissione con FS e referenti
- * CI con FS Valutazione e Assessore PI: stato dell'arte
- * Aggiornamento costante sull'autovalutazione



Produzione

- * **2013-14:** realizzazione e diffusione dei questionari di soddisfazione (2 e 5 Primaria, 3 Secondaria) alunni e genitori, tutti i docenti dell'istituto e ATA
- * **2014-15:** questionari 3 Primaria, 1 Secondaria e tutti i docenti (**termine compilazione: oggi!**)
- * Compilazione Questionario Scuola Invalsi



Produzione

- * **2013-14:** realizzazione e diffusione dei questionari di soddisfazione (2 e 5 Primaria, 3 Secondaria) alunni e genitori, tutti i docenti dell'istituto e ATA
- * **2014-15:** questionari 3 Primaria, 1 Secondaria e tutti i docenti (**termine compilazione: oggi!**)
- * Compilazione Questionario Scuola Invalsi



Lavori in corso

- * **Compilazione RAV** entro metà luglio
- * **Attuazione del piano di miglioramento** nei prossimi due anni
- * **Monitoraggio continuo**



I care

(Mi interessa)

Grazie

